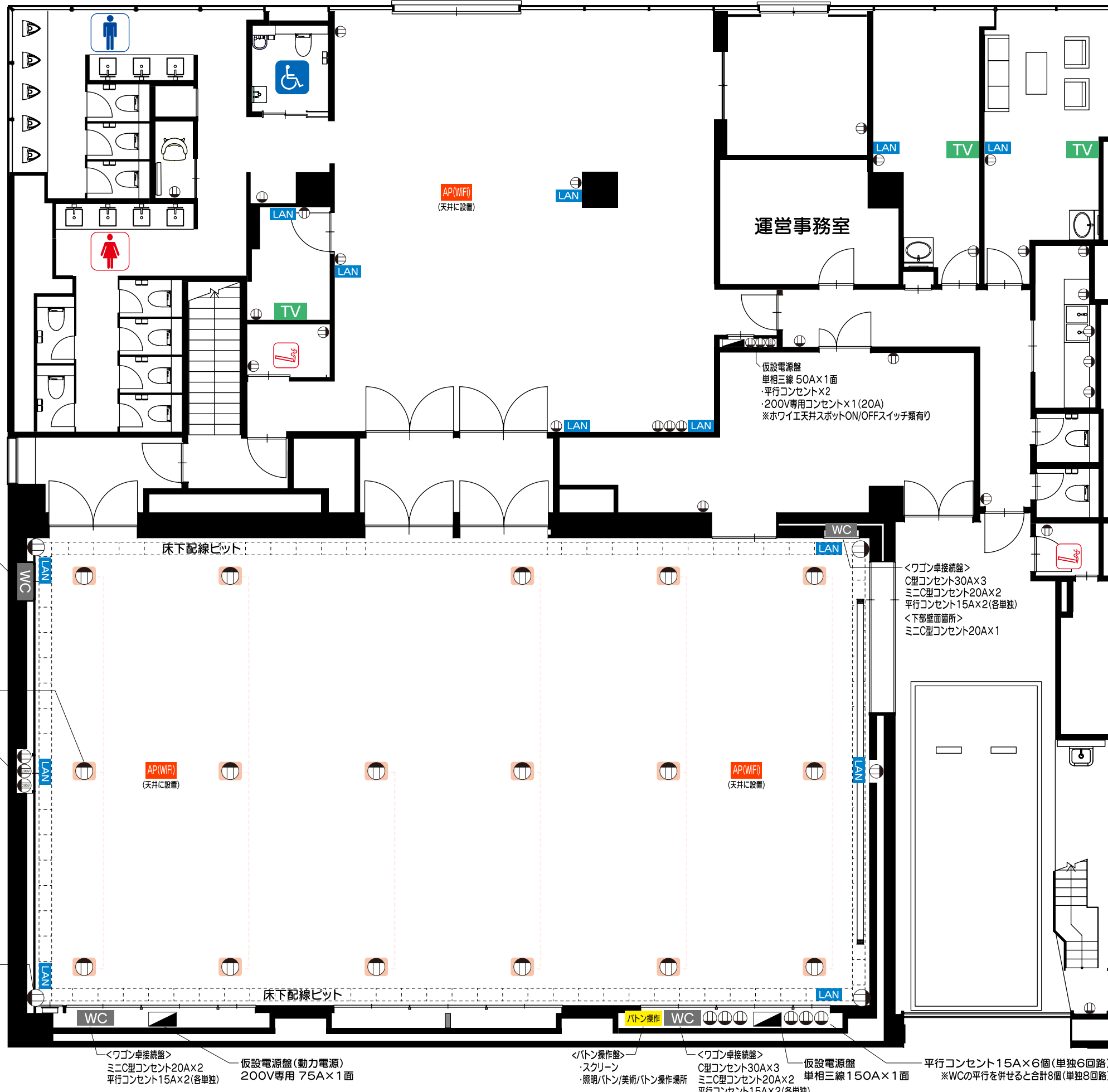


1F

壁コンセント・床下コンセント・インターネット設備 図面

明治安田ホール
正面出入口



<ワゴン卓接続盤>
ミニC型コンセント20A×2
平行コンセント15A×2(各単独)

<ホール内_床下コンセント>
17箇所コンセント(15A)=6回路

<プロジェクター電源盤>
・平行コンセント×1
・200V専用コンセント20A×1
・200V専用コンセント30A×1

ホール内
四隅の壁平行コンセント×4箇所=1回路

<ワゴン卓接続盤>
ミニC型コンセント20A×2
平行コンセント15A×2(各単独)

仮設電源盤(動力電源)
200V専用 75A×1面

<ボタン操作盤>
・スクリーン
・照明ボタン/美術ボタン操作場所

<ワゴン卓接続盤>
C型コンセント30A×3
ミニC型コンセント20A×2
平行コンセント15A×2(各単独)

仮設電源盤
単相三線 150A×1面

平行コンセント15A×6個(単独6回路)
※WCの平行を併せると合計8個(単独8回路)

<ワゴン卓接続盤>
C型コンセント30A×3
ミニC型コンセント20A×2
平行コンセント15A×2(各単独)
<下部壁面箇所>
ミニC型コンセント20A×1

- 壁コンセント
- 床コンセント
- WC ウォールコンセント(舞台照明_電源)
- ボタン操作盤(スクリーン・美術・照明)
- 仮設電源盤(イベント用電源盤)
- LAN 有線LAN(インターネット回線)
- AP(WiFi) 無線AP(無線アクセスポイント:WiFi)
- TV テレビ設備